



DC

Poste de soudage TIG professionnel:

Maniement simple pour le professionnel TIG



TETRIX 180

TETRIX 270



Soudage TIG



Soudage EWM *activArc*



Soudage à l'électrode enrobée

POINTS FORTS

- Carter en plastique très moderne :
 - Extrêmement léger pour un transport et une manipulation aisés
 - Conception ergonomique sans coins ni arêtes
 - Fonctionnalité, résistance et sécurité même en cas de chutes ou de chocs
- Transport aisé grâce à la tringle pratique, aux poignées ou à la bandoulière, par exemple, dans les escaliers, sur des échelles, des charpentes métalliques et des échafaudages
- Adapté à 100 % aux travaux sur chantiers – idéal pour une utilisation sur travaux de montage
- Technologie d'onduleur innovante pour une conception de petite taille, compacte et de faible poids
- Utilisation simple avec commande monobouton – accès direct à tous les paramètres de soudage
- COMFORT : impulsions TIG / impulsions kHz pour tôles de métal fines, matériaux difficiles et travaux de soudage particuliers ; 8 JOBS (programmes de soudage) sélectionnables également à partir de la torche
- **EWM *activArc***® - l'arc TIG plus performant – soudage plus rapide, de meilleure qualité et plus simple à tous les niveaux de puissance
- Construction de carter intelligente minimisant les impuretés dans le poste
- Classe de protection IP23 (usage extérieur), sigle S (soudage de réservoirs)
- Filtre à impuretés pour les chantiers particulièrement rudes (option)
- Reproduction et sécurité de l'amorçage
- Réglage numérique pour un arc concentré et stable garantissant des résultats de soudage exceptionnels
- Dépôt des composants électroniques dans une pièce non poussiéreuse
- Éléments de commande organisés et protégés
- Contrôleurs thermiques intégrés contre les surcharges
- Possibilités multiples de raccordement, torche Up/Down et RETOX, commande à distance, module de refroidissement
- TETRIX 180 : vaste plage de tensions de fonctionnement de 138 V à 265 V pour un fonctionnement illimité sur groupe électrogène, réseaux faibles et longues lignes réseau (jusqu'à 50 m) ; protection anti-surtension : un raccordement accidentel à une tension secteur de 400 V n'entraîne aucun dommage au niveau de l'appareil

APPLICATIONS

- Soudage TIG : aciers hautement, faiblement et non alliés, alliages à base de nickel, cuivre et matériaux spéciaux
- Soudage à l'électrode enrobée avec électrodes rutilés, basiques et enrobées : aciers hautement, faiblement et non alliés, alliages à base de nickel et alliages de cuivre
- Travaux de fabrication et de réparation, construction métallique, de façade, de chauffage et de ventilation, industrie agroalimentaire et chimique, tuyauterie, construction de réservoirs et d'appareils, d'automobiles, de machines, d'installations et d'outils, etc.



MANIEMENT FACILE OU CONFORTABLE

COMFORT



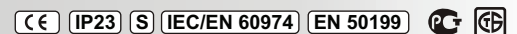
- Tous les paramètres de soudage importants en accès direct, 8 JOBS (Travaux de soudage) TIG et à l'électrode enrobée sélectionnables
- Affichage numérique pour réglage reproductible et affichage de tous les paramètres de soudage
- Soudage TIG : *activArc* ; 2/4 temps, mode Tipp, points ; coupure automatique, impulsions et impulsions kHz ; impulsions automatiques ; amorçage HF, Liftarc
- **Paramètres TIG réglables** : Pré-gaz, courant de départ, rampe de montée, courant principal, évanouissement, anti-cratère et post-gaz, *activArc* TIG
- Electrode enrobée : anti-collage, surintensité à l'amorçage, courant d'amorçage à chaud, correction arcforce
- Fonction HOLD facilitant la lecture du courant et de la tension après soudage

SMART



- Interface de commande simple et claire
- Réduction pratique des éléments de commande pour ne conserver que les fonctions TIG essentielles, à savoir le courant de soudage, la pente d'évanouissement, le post-gaz
- D'autres paramètres sont présélectionnés de manière optimale mais peuvent être modifiés le cas échéant
- Commande monobouton : un grand bouton tournant sert au paramétrage de toutes les valeurs
- Boutons de grande taille pour sélectionner les fonctions
- Affichage numérique pour réglage reproductible et affichage de tous les paramètres de soudage
- Courant de soudage, courant de soudage réduit, durée d'évanouissement et de post-gaz réglable de 0,1 à 20 s
- 2 / 4 temps, soudage à l'électrode manuelle / TIG, amorçage HF/ Liftarc, *activArc*, points, impulsions automatiques
- Vaste éventail de fonctions pour le soudage à l'électrode enrobée : correction arcforce, anti-collage

CARACTÉRISTIQUES TECHNIQUES



TETRIX 180 *activArc*®

TETRIX 270 *activArc*®

	TIG		Electrode enrobée		TIG		Electrode enrobée	
	5 A-180 A	5 A-180 A	5 A-150 A	5 A-150 A	5 A-270 A	5 A-270 A	5 A-270 A	5 A-270 A
Plage de réglage du courant de soudage	20 °C	40 °C	20 °C	40 °C	20 °C	40 °C	20 °C	40 °C
Taux de fonctionnement (TF) à temp. ambiante	35 % TF	180 A	180 A	-	150 A	-	-	-
	45 % TF	-	-	-	-	270 A	-	270 A
	50 % TF	-	-	150 A	-	-	-	-
	60 % TF	150 A	150 A	-	120 A	-	-	-
	65 % TF	-	-	-	-	270 A	-	270 A
	100 % TF	120 A	120 A	120 A	100 A	220 A	180 A	220 A
Tension à vide	90V				98 V			
Tension réseau (tolérances)	1 x 230V (-40 % - +15 %)				3 x 415 V (-25 % - +15 %)			
	1 x 240V (-40% - +10%)				3 x 400 V (-25 % - +20 %)			
Fréquence réseau	50/60 Hz				50/60 Hz			
Fusible de secteur (fusible à fusion lente)	1 x 16 A				3 x 16 A			
Puissance raccordée max.	4,4 kVA		5,5 kVA		7,1 kVA		10,5 kVA	
Puissance de générateur recommandée	7,5 kVA				14,2 kVA			
cosφ	0,94				0,99			
Dimensions L x P x H [mm]	430 x 180 x 295				575 x 205 x 415			
Poids env.	8,9 kg				20 kg			